

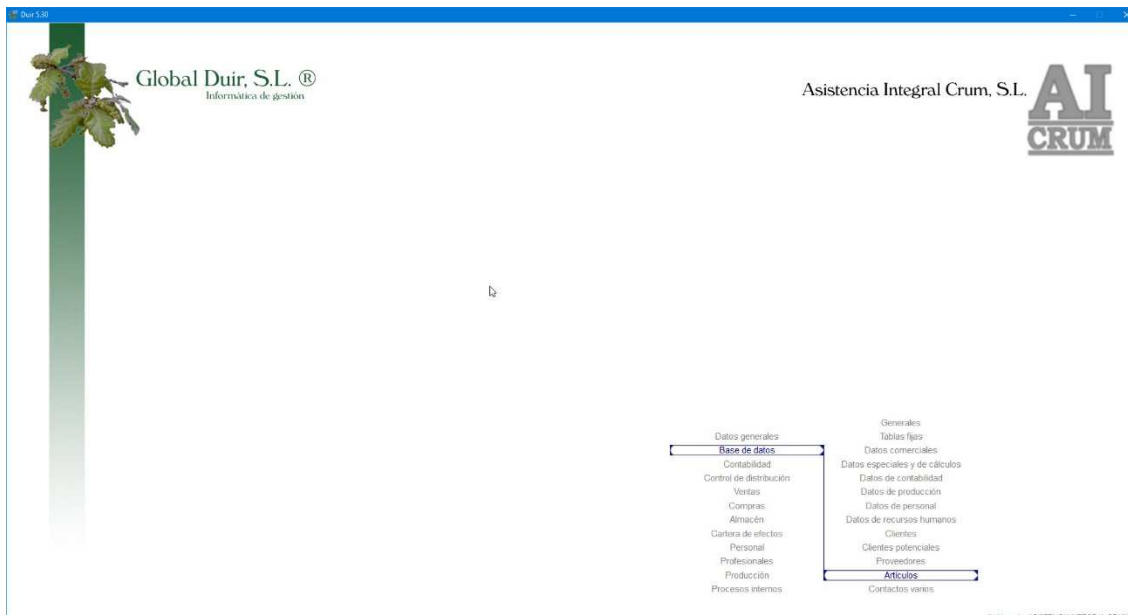
# Programa de gestión modular DUIR

## Características generales del producto

### Introducción

AI CRUM ha desarrollado un paquete de gestión de empresas modular, **pensado por y para el usuario final**. Es decir: a la hora de diseñarlo, no se ha tenido en cuenta si sería más o menos complejo de programar, sino si la solución final sería la idónea para la empresa que lo adquiere.

Así, aunque ello ha implicado un mayor trabajo de desarrollo por parte de nuestros técnicos, se ha huido de la complejidad de manejo, de parametrizaciones manuales por parte del usuario, de desplazamientos de pantalla visuales innecesarios, y se ha optado por una aplicación sencilla y práctica al 100%, sin perder con ello la potencia necesaria para un trabajo de gestión exigente y completo, ideal para cualquier sector y para todos los niveles existentes en cualquier empresa, independientemente de su tamaño.

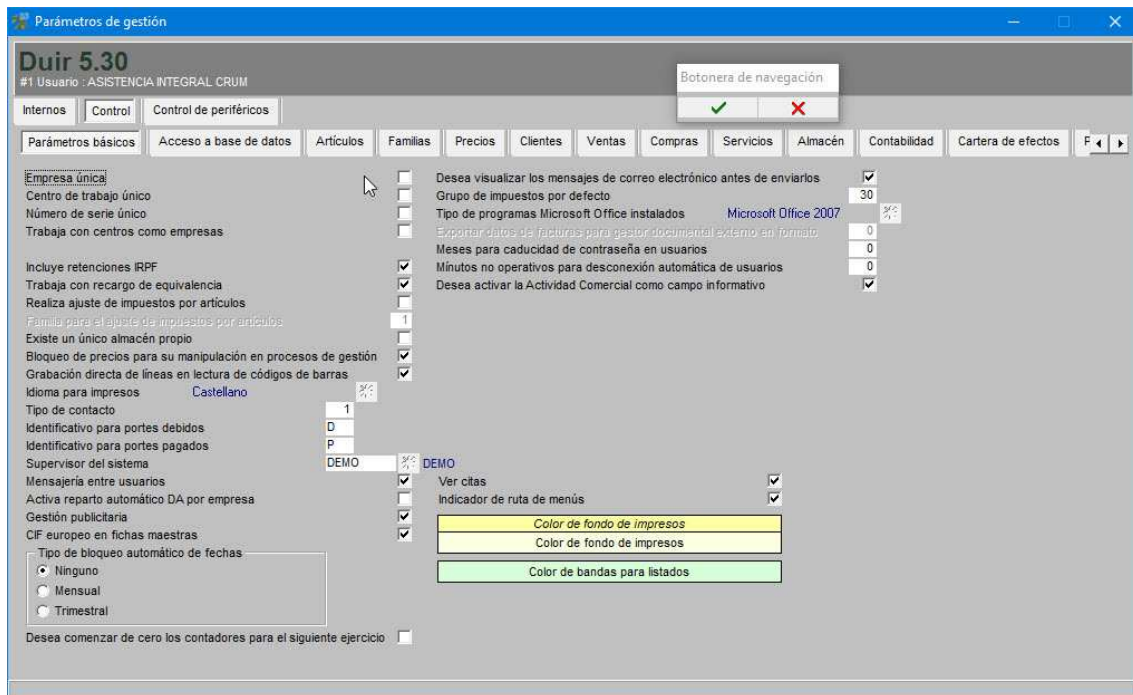


Al mismo tiempo, se ha dotado al programa de una **imagen** y unas características de **manejo** agradables, prácticas y “**humanas**”. Para que el usuario se sienta cómodo y la sesión de trabajo sea lo más rápida y eficaz posible.

## Procesos de acceso para el usuario “Supervisor”.

El programa está diseñado para trabajo con o sin **control de usuarios**. Si se trabaja con control de usuarios, las características de este apartado están disponibles sólo para el usuario “Supervisor” (el encargado del control general del sistema):

## Parámetros de configuración y personalización del programa.



**Control del estado de los terminales** (sólo para sistemas multiusuario).

**Control de datos de cada empresa**, con posible personalización de anagrama y campos con textos especiales.

**Control de centros de trabajo por empresa**: el programa permite gestionar más de un centro o sucursal consolidable por empresa.

**Control de usuarios individuales**, con identificación del **idioma** preferido, contraseña y **menús personalizados** que pueden llegar a limitar el acceso de algunos de ellos a determinados puntos de la gestión.

**Control de contadores internos** por empresas, centros y ejercicios, pudiendo incluso serializar la numeración de facturas

## Además...

**Agenda** de acceso rápido para clientes, proveedores, etc.

**Funciones de accesibilidad:** como facilidad en el acceso para usuarios discapacitados o sencillamente cansados del ratón, se han incluido unas funciones directas por teclado que permiten la total operatividad del producto, con o sin ratón.

**Funciones de mensajería** entre usuarios, para entornos multiusuario.

**Personalización** de algunas funcionalidades del aspecto del programa, como el color de las letras de los menús, según el fondo.

**Imagen agradable** y que huye de rigideces, con fondos cambiantes según el mes, frases célebres al inicio de la sesión (activables por parámetros), mensajes de advertencia claros y visibles...

## Sistemas de seguridad al más alto nivel

En **AI CRUM**, la seguridad e integridad de los datos es un tema que nos preocupa enormemente, porque somos conscientes de que nada hay más frustrante que perder el trabajo, por causas que podrían haberse evitado. Por ello, se ha dotado al programa de diversos mecanismos de seguridad:

**Entrada de datos:** control de los usuarios que tienen acceso al programa y adaptación de menús e idiomas por cada uno de ellos. Todas las transacciones mantienen un registro que identifica al usuario responsable.

**Mantenimiento de datos directo:** base de datos comprobada en cuanto a rendimiento, velocidad de acceso y seguridad ante caídas de tensión y cortes de suministro eléctrico.

**Mantenimiento de datos secundario:** a través de copias de seguridad con control de generaciones de las mismas en el mismo programa, con el fin de disponer de copias alternativas.

## Entorno y compatibilidades

**Múltiples entornos:** en un entorno técnico en el que la evolución de los equipos y el software de base es constante y muy rápida, nuestros esfuerzos

en materia de desarrollo también se han materializado en conseguir un producto “portátil”, es decir, independiente del sistema operativo y el hardware en los que esté instalado. Así, nuestros clientes no tienen problemas para mantener sus equipos al día, dotándolos de los últimos avances en el sector, ni para migrar de una solución informática a otra, sin tener que cambiar también sus programas de gestión.

Permite trabajar en sistemas **monousuarios** sobre **Windows 95** o superior o en sistemas **multiusuario** como: Windows NT, Netware, HP UX, SCO OpenServer, Solaris o Linux, e incluso servidores Internet.

La **base de datos** utilizada es **Interbase**, válida para cualquier sistema. También se puede conectar con SQL Server, etc.

**Múltiples formatos:** también se ha previsto la compatibilidad de la información del programa con otros productos de software del mercado. Por ejemplo, todos los informes son exportables directamente en formatos HTML, ASCII, Word, Excel, etc. De esta forma, se pueden extraer, grabar y utilizar con las herramientas de ofimática más utilizadas.

*Nota: todos los nombres de marcas o productos mencionados son propiedad de sus respectivos dueños y pueden ser marcas registradas.*